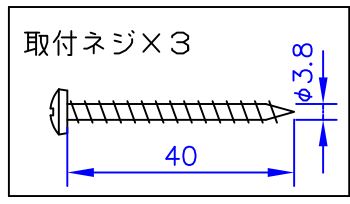
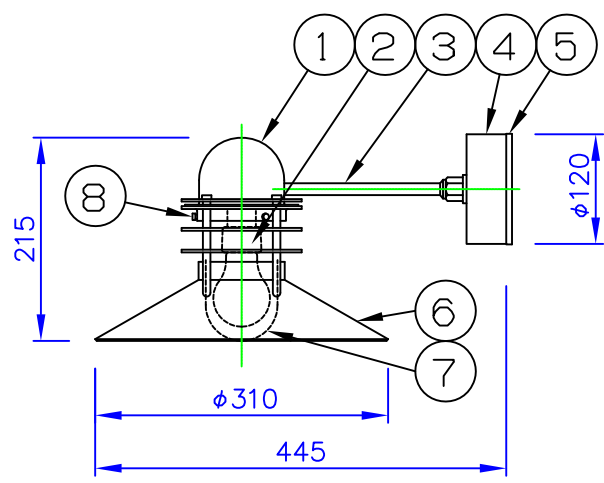
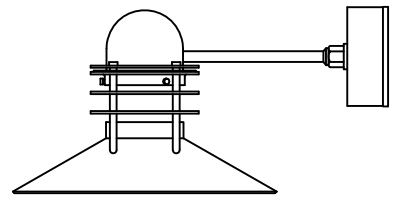
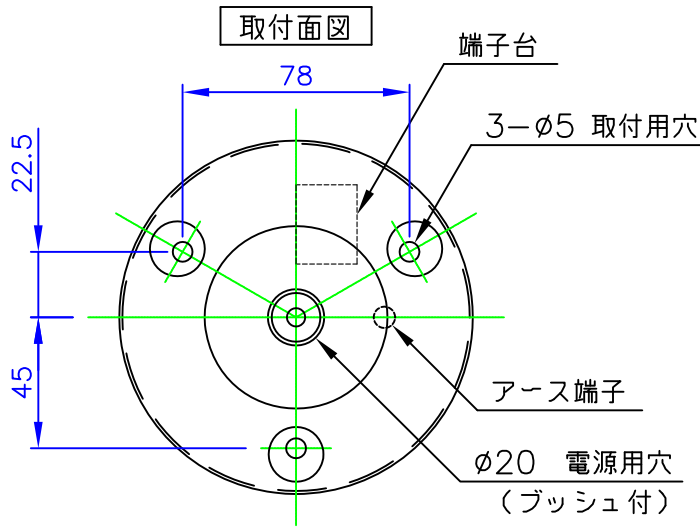




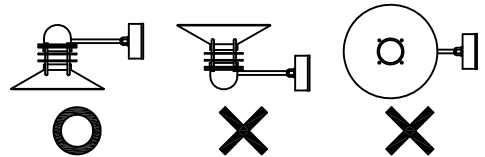
LED電球の技術は常時改新されています。製品のデザイン特性が十分に得られる、当社推奨のランプをお使いください。

180324
160330
080401

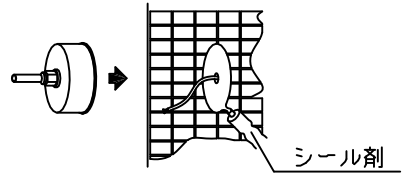


⚠ 安全に関するご注意

- ◇ 防雨型器具です。
浴室などの湿気の多い場所では使用しないでください。
感電、火災の原因となります。
- ◇ 壁面取付け専用器具です。
指定の取付方向に取付けてください。
指定以外の方向に取付けると落下、火災の原因となります。



- ◇ 取付面に凹凸がある場合、防水用シールで平らに仕上げしてからパッキンを取付けてください。また、取付面が平らにならない場合は、パッキンを被うように防水用シール剤で防水加工してください。
指定外の取付は絶縁不良による感電の原因となります。



8	グローブ取付ネジ	ステンレス	3	M4×8
7	グローブ	ガラス	1	透明
6	シェード	アルミ板	1	白色粉体塗装仕上
5	取付パッキン	ネオプレンゴム	1	黒色
4	ウォールボックスカバー	アルミ板	1	白色粉体塗装仕上
3	アーム	ステンパイプ	1	白色粉体塗装仕上
2	ソケット	磁器	1	E26
1	器具頭部	アルミ板	1	白色粉体塗装仕上
部番	部品名	材質	数量	摘要

適合ランプ	・LED電球 8W	品名： ニューハウン ウォール
	・電球形ハロゲンランプ ホワイト 60W形45W	
同 梱 ランプ	・白熱電球ホワイト 60W	デザイン： アルフレッド・ホーマン &オーレ・ケアー
	LED電球 8W	
□ 金	E26	品番： 10000137376
質量	2.1 kg	

単位：mm 第三角法 (JIS A-4)
※本品の規格および外観は改良のため予告なしに変更する事がありますので、あらかじめご了承ください。